



# MR. KARATE

## ARCADE STYLE

- Soco fraco
  - Chute fraco
  - Soco forte
  - Chute forte
  - Defesa REV
- Após segurar brevemente **BR** Freio disponível **FE** Finta disponível

### Golpes de comando

- Mule Kick**  
[ No ar ] + +
- Wall Jump**  
[ No ar perto do canto da tela ] + +
- Fall Kick**  
[ No ar perto do canto da tela ] + + [ Segurar ]
- Spirit Charge**  
 or [ Segurar ]
- Razz**

### Combo de comando

- Combo de comando 1**  
[ De longe ] [ Pode executar até 3 vezes ]
- Combo de comando 2**  
[ Combo de comando 1 ] + +
- Combo de comando 3**  
[ Combo de comando 1 ] + +
- Combo de comando 4**  
[ No ar ] >

### Golpes especiais

- Ryuugeki Ken** **FE**  
 + or
- Haou Shoukou Ken**  
[ Ryuugeki Ken forte ] [ Segurar ]
- Hien Shippuu Kyaku** **BR**  
 + or
- Ryuuga** **BR**  
 + or
- Kyokugen Ryuuga** **BR**  
[ Ryuuga forte/REV ] [ Segurar ]
- Gen'ei Kyaku**  
 + + + + or
- Drago Supremo**  
 + or
- Dragon Step**  
[ Drago Supremo ]
- Shouran Kyaku**  
[ Drago Supremo ]
- Dragon Return**  
[ Drago Supremo ]
- Dragon Roar**  
[ Drago Supremo ]
- Dragon Roar: Ren**  
[ Dragon Roar ] + +
- Dragon Howl**  
[ Drago Supremo ]
- Dragon Dance**  
[ Drago Supremo ]
- Dragon Burst**  
[ Durante golpes específicos ] or

### Golpe REV

- Toryuu Sen**  
[ Durante o S.P.G. ]
- Hien Genryuu Kyaku**  
[ Durante o S.P.G. ] [ No ar ]

### Ignition Gears

- Ryuuko Ranbu**  
 +
- Super Haou Shoukou Ken**  
 +

### Redline Gears

- Ryuuko Ranbu**  
 +
- Super Haou Shoukou Ken**  
 +

### Hidden Gear

- Muei Ryuudou Kyaku**  
[ Durante o S.P.G. ] +

\*Todas as setas indicam as direções do joystick para personagens voltados para a direita.  
©SNK CORPORATION ALL RIGHTS RESERVED.



# MR. KARATE

## SMART STYLE

- Soco
- Chute
- Golpes Especiais
- Combo Prático
- Defesa REV
- Golpe REV
- Ataque evasivo
- Arremesso
- Após segurar brevemente

### Golpes de comando



Spirit Charge

[ Segurar ]

### Golpes especiais



Ryuugeki Ken **FE**

+



Haou Shoukou Ken

[ Ryuugeki Ken forte ] [ Segurar ]



Hien Shippuu Kyaku **BR**

+



Ryuuga **BR**

+



Kyokugen Ryuuga **BR**

[ Ryuuga forte/REV ] [ Segurar ]



Gen'ei Kyaku

+



Dragon Burst

[ Durante golpes específicos ] or

### Golpe REV



Toryuu Sen

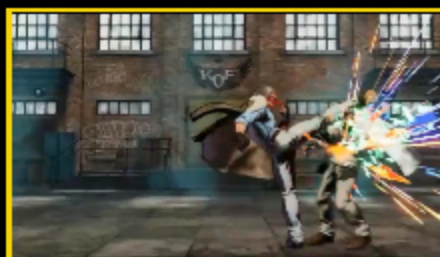
[ Durante o S.P.G. ]



Hien Genryuu Kyaku

[ Durante o S.P.G. ] [ No ar ]

### Ignition Gears



Ryuuko Ranbu



Super Haou Shoukou Ken

+

### Redline Gears



Ryuuko Ranbu



Super Haou Shoukou Ken

+

### Hidden Gear



Muei Ryuuou Kyaku

[ Durante o S.P.G. ]

\*Todas as setas indicam as direções do joystick para personagens voltados para a direita.

©SNK CORPORATION ALL RIGHTS RESERVED.