



Mr. KARATE

ARCADE STYLE

- 弱パンチ
- 弱キック
- 強パンチ
- 強キック
- REVガード
- 一定時間入力後
- BR プレーキング対応技
- FE フェイント対応技

特殊技

- 後ろ蹴り
[空中で] +
- 三角飛び
[空中画面端付近で] +
- 落下蹴り
[空中画面端付近で] + [長押し]
- 気力溜め
 or [長押し]
- 挑発

コマンドコンボ

- コマンドコンボ1
[遠距離で] [3回まで入力可能]
- コマンドコンボ2
[コマンドコンボ1] +
- コマンドコンボ3
[コマンドコンボ1] +
- コマンドコンボ4
[空中で] >

必殺技

- 龍撃拳 **FE**
 + or
- 霸王翔吼拳
[強版龍撃拳] [長押し]
- 飛燕疾風脚 **BR**
 + or
- 龍牙 **BR**
 + or
- 極限龍牙 **BR**
[強・REV版龍牙] [長押し]
- 幻影脚
 + + + or
- 龍極陣
 + or
- 龍歩
[龍極陣]
- 翔乱脚
[龍極陣]
- 龍帰
[龍極陣]
- 龍咆
[龍極陣]
- 龍咆・連
[龍咆] +
- 龍叫
[龍極陣]
- 龍舞
[龍極陣]
- 龍脚
[対応する技の途中で] or or

REVブロウ

- 登龍閃
[S.P.G.中に]
- 飛燕幻龍脚
[S.P.G.中に] [空中で]

超必殺技

- 龍虎乱舞
 +
- 超霸王翔吼拳
 +

潜在超必殺技

- 龍虎乱舞
 +
- 超霸王翔吼拳
 +

ヒドゥンギア

- 無影龍皇脚
[S.P.G.中に] +

※すべてのコマンドはキャラクターが右向きの場合です。
©SNK CORPORATION ALL RIGHTS RESERVED.



Mr. KARATE

SMART STYLE

- パンチ
- キック
- 必殺技
- コンボ
- REVガード
- REVブロウ
- 避け攻撃
- 投げ
- 一定時間入力後

特殊技



気力溜め

[長押し]

必殺技



龍撃拳 **FE**

+



霸王翔吼拳

[強版龍撃拳] [長押し]



飛燕疾風脚 **BR**

+



龍牙 **BR**

+



極限龍牙 **BR**

[強・REV版龍牙] [長押し]



幻影脚

+



龍脚

[対応する技の途中で] OR

REVブロウ



登龍閃

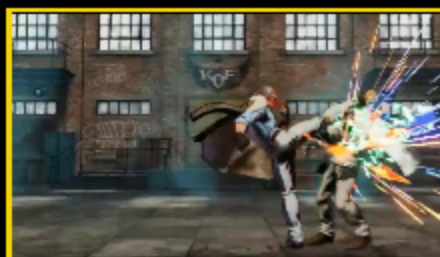
[S.P.G.中に]



飛燕幻龍脚

[S.P.G.中に][空中で]

超必殺技



龍虎乱舞



超霸王翔吼拳

+

潜在超必殺技



龍虎乱舞



超霸王翔吼拳

+

ヒドゥンギア



無影龍皇脚

[S.P.G.中に]